

Produktinformation

87 21 300

KNIPEX Cobra® QuickSet Hightech-Wasserpumpenzange

DIN ISO 8976



- Ganz öffnen, zuschieben, zupacken!
- Zusätzliche Schnelleinstellung an das Werkstück durch Zuschieben
- Verbindet das bewährte, sichere Einrasten des Gelenkbolzens mit einer zusätzlichen Schiebefunktion, die das Arbeiten in sehr engen und unzugänglichen Arbeitsbereichen erleichtert
- Die Einstellung direkt an das Werkstück kann durch einfaches Zuschieben erfolgen
- Sicheres Einrasten des Gelenkbolzens bei der ersten Belastung. Danach ist die Griffweite der Zange fixiert und kann nur noch durch Drücken des Knopfes verstellt werden
- Um die Schiebefunktion erneut zu aktivieren, wird der Gelenkbolzen per Knopfdruck ausgedrückt und die Zange einmal ganz geöffnet
- Chrom-Vanadin-Elektrostahl, geschmiedet, mehrstufig ölgehärtet

Allgemein

Artikel-Nr.	87 21 300
EAN	4003773078524
Zange	grau atramentiert
Kopf	poliert
Griffe	mit rutschhemmendem Kunststoff überzogen
Gewicht	530 g
Abmessungen	300 x 52 x 19 mm
Norm	DIN ISO 8976
Reach	Nein
RohS	Nein

Technische Attribute

Einstellpositionen	25
Kapazität für Rohre Zoll (Durchmesser)	Ø 2 3/4 Zoll
Kapazität für Muttern, Schlüsselweite (mm)	60 mm
Kapazität für Rohre (Durchmesser)	Ø 70 mm

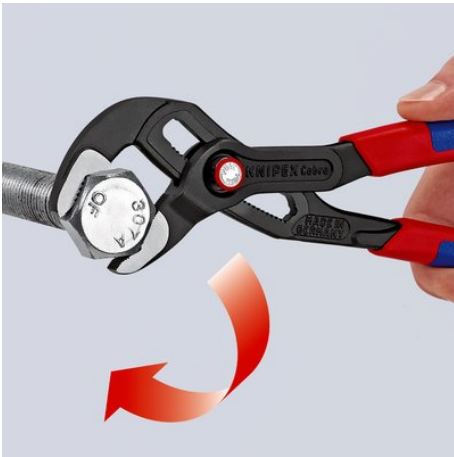
Klassifikation

eCl@ss 5.1.4	21040301
ETIM 5.0	EC000164
ETIM 6.0	EC000164
proficl@ss 6.0	AAA936c004
UNSPSC 13.1	27112112

Ersatzteile

87 29 300	Ersatzteilsortiment 87 21 300,
-----------	--------------------------------

Technische Änderungen und Irrtümer vorbehalten



Gelenkbolzen rastet bei Belastung ein



Maul anlegen - Zange einfach zuschieben



Knopf drücken - Zange vollständig öffnen