

## Informace o výrobku

# 87 21 300

### KNIPEX Cobra® QuickSet

Kleště na vodní čerpadla Hightech

DIN ISO 8976



- Zcela otevřít, posunout, uchopit!
- Dodatečné rychlé nastavení na obrobku přesunutím
- Spojuje osvědčené, bezpečné zacvakávání kloubového čepu s dodatečnou funkcí posouvání, která usnadňuje práci ve velmi úzkých a nepřístupných prostorech
- Nastavení přímo na obrobek se může provést prostřednictvím jednoduchého posunutí
- Bezpečné zacvaknutí zámku při prvním zatížení. Poté se šířka rukojeti kleští zafixuje a může se měnit již jen stisknutím tlačítka.
- Za účelem opětovné aktivace funkce posouvání se čep kloubu vytlačí stisknutím knoflíku a kleště se zcela otevrou.
- Samosvorné na trubkách a maticích: žádné sklouzávání na sevřené součásti, práce šetřící síly a vynaložení menší síly
- Plochy čelistí se speciálně kalenými zuby, tvrdost zubů asi 61 HRC: trvale spolehlivé uchopení díky vysoké odolnosti proti opotřebení
- Posuvný průchozí čep kloubu: vysoká stabilita díky dvojitému vedení
- Kryt chrání prsty před skřípnutím

### Všeobecně

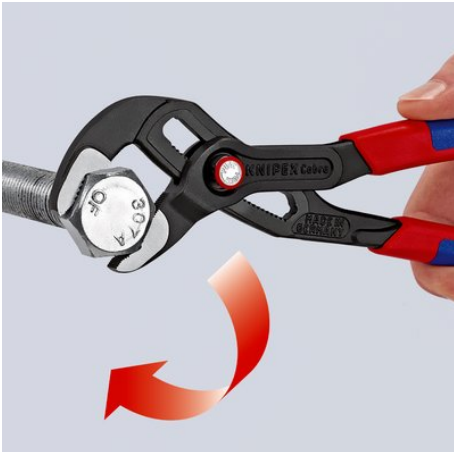
Č. výr.	87 21 300
EAN	4003773078524
Kleště	fosfátováno a tramentolem na šedo
Hlava	leštěno
Rukojeti	potaženy plastem který brání sklouzávání
Hmotnost	530 g
Rozměry	300 x 52 x 19 mm
Norma	DIN ISO 8976
REACH kompatibilní	neobsahuje SVHC
RoHS vyhovuje	nelze použít

### Technické atributy

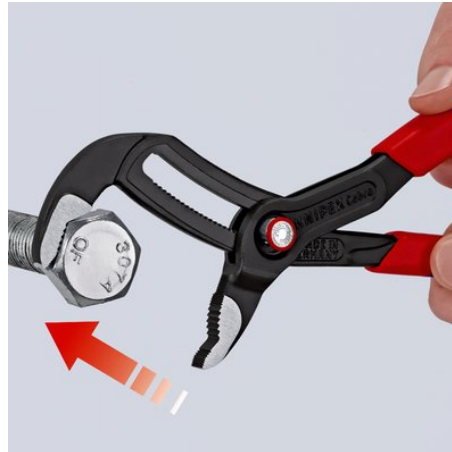
Nastavitelných pozic	25
Kapacita pro palcové trubky (průměr)	Ø 2 3/4 Palce
Kapacita pro matice rozměr klíče v	60 mm
Kapacita pro trubky (průměr)	Ø 70 mm

Technické změny a omyly vyhrazeny





Čep kloubu při zatížení zacvakne



Přiložit čelist – jednoduše přisunout kleště



Stisknout knoflík – kompletně otevřít kleště