

Produktinformation

87 21 250

KNIPEX Cobra® QuickSet

Hightech polygriptång

DIN ISO 8976



- Öppna helt, skjut igen, grip tag!
- Extra snabbinställning mot arbetsstycket
- Kombinerar låsningen av ledbulten med en extra push-funktion som gör lättare att arbeta i mycket trånga utrymmen
- Inställning direkt mot arbetsstycket kan göras genom enkel igenskjutning
- Säker låsning av ledbulten vid den första belastningen. Därefter är tångens gripvidd fixerad och kan bara ändras genom att man trycker på knappen.
- För att aktivera push-funktionen på nytt reglas ledbulten upp genom att man trycker på knappen och öppnar tången helt en gång
- Självslåsande på rör och muttrar: fast grepp på arbetsstycket, energisparande
- Gripytor med specialhårdade tänder, tändernas hårdhet ca 61 HRC: stadigt säkert grepp genom hög slitstyrka
- Genomgående led: hög stabilitet genom dubbel styrning
- Klämskydd förhindrar klämskador

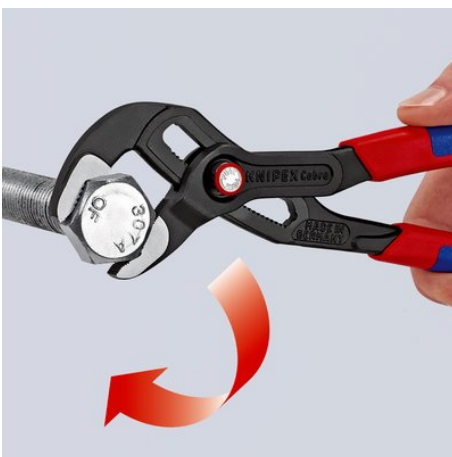
Aallmänhet

Artikelnummer	87 21 250
EAN	4003773072775
Tång	grå, försedd med korrosionsskydd
Huvud	polerat
Handtag	med plastöverdrag som ger säkert grepp
Vikt	335 g
Mått	250 x 59 x 20 mm
Norm	DIN ISO 8976
REACH kompatibel	innehåller inte SVHC
ROHS -kompatibel	inte tillämpligt

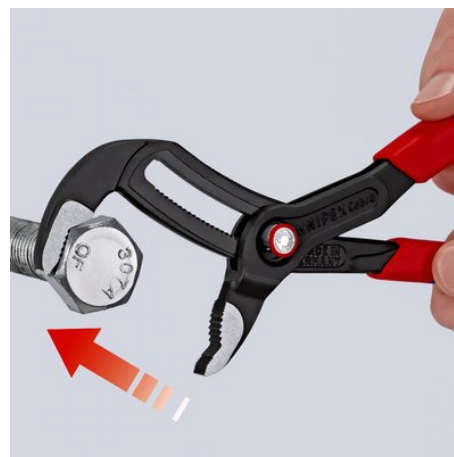
Tekniska attribut

Inställningspositioner	25
Kapacitet för rör tum (diameter)	Ø 2 tum
Kapacitet för muttrar nyckelvidd	46 mm
Kapacitet för rör (diameter)	Ø 50 mm

Med reservation för tekniska ändringar och fel



Ledbulten låses vid belastning



Ansätta käfen - enkelt att skjuta igen tången



Tryck på knappen - öppna tången helt