

## Productinformatie

# 87 21 250

### KNIPEX Cobra® QuickSet Hightech-waterpomptang

DIN ISO 8976



- Compleet openen, dichtschiiven, aanbrengen!
- Bijkomende snelinstelling aan het werkstuk door dicht te schuiven
- Sluit het beste aan door de zelfinstellende scharnierbout met een extra schuif functie, die het werk in zeer nauwe en ontoegankelijke ruimtes vergemakkelijkt
- Instelling direct op het werkstuk kan gebeuren door eenvoudig dicht te schuiven
- Bij eerste belasting zal de scharnierbout blokkeren. Daarna is de greepwijdte van de tang gefixeerd en kan alleen nog veranderd worden door de knop in te drukken.
- Om de schuif functie opnieuw te activeren wordt de scharnierbout via een knop uitgedrukt en wordt de tang een keer compleet geopend
- Zelfklemmend op buizen en moeren: glijdt niet van het werkstuk af en werkt krachtbesparend
- Grijpvlakken met speciaalgeharte tanden, hardheid van de tanden ca. 61 HRC: steeds weer een vaste grip dankzij hoge slijtvastheid
- Hoge stabiliteit dankzij dubbele geleiding
- Klembeveiliging voorkomt verwondingen

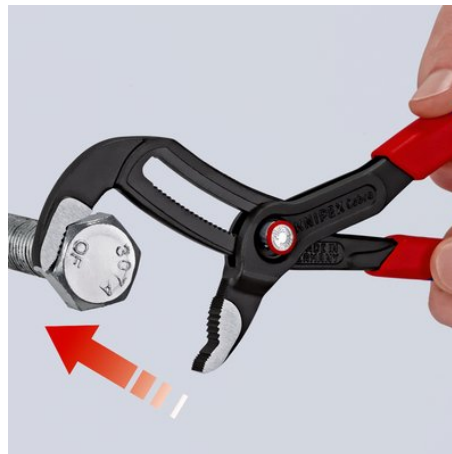
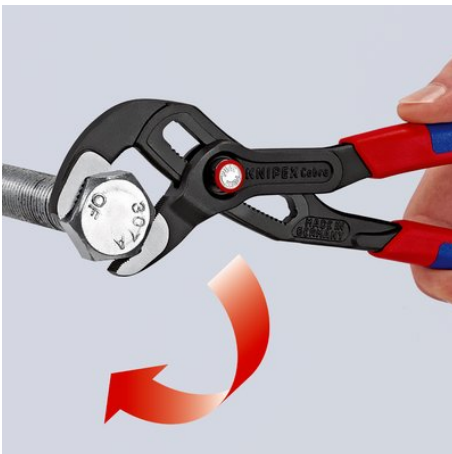
#### Algemeen

Artikel-nr.	87 21 250
EAN	4003773072775
Tang	grijs geatramenteerd
Kop	gepolijst
Benen	met anti-slip kunststof bekleed
gewicht	335 g
Afmetingen	250 x 59 x 20 mm
Norm	DIN ISO 8976
REACH conformiteit	bevat geen SVHC
RoHS conformiteit	niet van toepassing

#### Technische specificaties

Instelposities	25
Capaciteit voor buizen inch (diameter)	Ø 2 inch
Capaciteit voor moeren (sleutelwijdte)	46 mm
Capaciteit voor buizen (diameter)	Ø 50 mm

Onder voorbehoud van technische wijzigingen en vergissingen



Scharnierbout blokkeert bij belasting

Bek aanbrengen - de tang eenvoudig dichtschuiven



Knop indrukken - tang volledig openen