

Informace o výrobku

87 21 250

KNIPEX Cobra® QuickSet

Kleště na vodní čerpadla Hightech

DIN ISO 8976



- Zcela otevřít, posunout, uchopit!
- Dodatečné rychlé nastavení na obrobku přisunutím
- Spojuje osvědčené, bezpečné zacvakávání kloubového čepu s dodatečnou funkcí posouvání, která usnadňuje práci ve velmi úzkých a nepřístupných prostorách
- Nastavení přímo na obrobek se může provést prostřednictvím jednoduchého posunutí
- Bezpečné zacvaknutí zámku při prvním zatížení. Poté se šířka rukojeti kleští zafixuje a může se měnit již jen stisknutím tlačítka.
- Za účelem opětovné aktivace funkce posouvání se čep kloubu vytlačí stisknutím knoflíku a kleště se zcela otevřou.
- Samosvorné na trubkách a maticích: žádné sklouzávání na sevřené součásti, práce šetřící síly a vynaložení menší síly
- Plochy čelistí se speciálně kalenými zuby, tvrdost zubů asi 61 HRC: trvale spolehlivé uchopení díky vysoké odolnosti proti opotřebení
- Posuvný průchozí čep kloubu: vysoká stabilita díky dvojitému vedení
- Kryt chrání prsty před skřípnutím

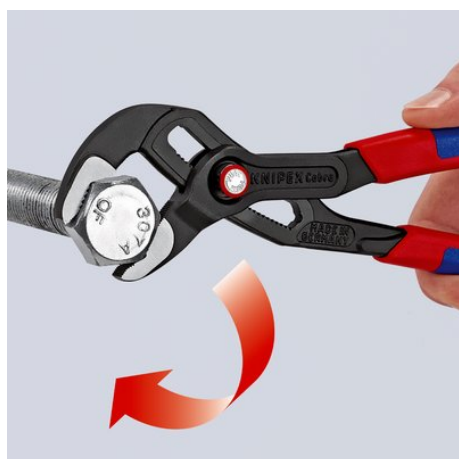
Všeobecně

Č. výr.	87 21 250
EAN	4003773072775
Kleště	fosfátováno a tramentem na šedo
Hlava	leštěno
Rukojeti	potaženy plastem který brání sklouzávání
Hmotnost	335 g
Rozměry	250 x 59 x 20 mm
Norma	DIN ISO 8976
REACH kompatibilní	neobsahuje SVHC
RoHS vyhovuje	nelze použít

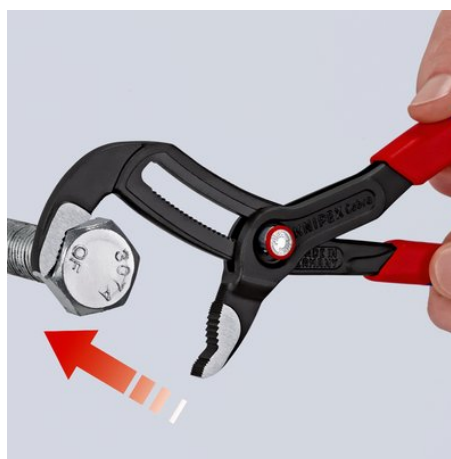
Technické atributy

Nastavitelných pozic	25
Kapacita pro palcové trubky (průměr)	Ø 2 Palce
Kapacita pro matice rozměr klíče v	46 mm
Kapacita pro trubky (průměr)	Ø 50 mm

Technické změny a omyly vyhrazeny



Čep kloubu při zatížení zacvakne



Přiložit čelist – jednoduše přisunout kleště



Stisknout knoflík – kompletně otevřít kleště